

# ESTÁDIO MÁRIO BALSINI

## REFORMA E REVITALIZAÇÃO DO ESTÁDIO MÁRIO BALSINI, BAIRRO PRÓSPERA, E SEU ENTORNO IMEDIATO



### OBJETIVOS

Requalificar a área onde está inserido o Estádio Mário Balsini, bairro Próspera, resgatando sua memória no cotidiano urbano, propondo alternativas para a descaracterização e a monofuncionalidade e proporcionando maior integração do estádio com a população, através do futebol.

- Definir o recorte de atuação da proposta;
- Manter a atual estrutura do Estádio Mário Balsini, focando em sua função original, no entanto, aperfeiçoando sua infraestrutura e aspectos funcionais;
- Lançar propostas de mobilidade para automóveis e pedestres;
- Criar novos usos, tornando o estádio em um equipamento multifuncional;

Presenciamos uma sociedade sem futuro e carente das lembranças do passado. Vivemos o presente, tempo, este a qual fizemos parte. Sem o passado não haveria o presente, consequentemente o futuro seria apenas futuro. A memória está no presente daquele que presenciou o passado. Mas a memória não são vestígios do passado? E o futuro? O que precisa ser feito no presente para ficar na memória daquele que viverá o futuro? Temos um curto tempo em vida, porém nossa arquitetura sobreviverá o presente, e se tornará a memória de hoje no futuro.

As cidades diariamente sofrem constantes transformações. O passado, presente e futuro, fazem parte do ato de evoluir. Com a alta urbanização ocorrendo desordenadamente neste presente, reflete na necessidade de planejar o futuro. O velho vai sendo esquecido a partir do momento em que o novo surge, fazendo com que o velho acabe esquecido no passado por uma sociedade focada no presente.

Este fenômeno ocorre dentro de nossos campos visuais, porém não conseguimos enxergar. Neste sentido, esta pesquisa aborda a inserção do Estádio Mário Balsini, localizado no Bairro Próspera, Criciúma, e demais equipamentos que no passado serviam de suporte a toda uma vila de operários voltada para a extração do carvão, em um passado não tão distante, em tempos que esta atividade era soberana na economia local. Hoje estes equipamentos foram abandonados e esquecidos por uma população que voltam seus olhos somente para o presente, e tudo aquilo que o envolve.

Este Trabalho Final de Graduação questiona qual o valor do Estádio Mário Balsini para a região da grande Próspera e o desenvolvimento sócio-econômico de seu entorno imediato. Assim, o trabalho aborda a presença do Estádio no coração do bairro com função de ser um monumento urbano, rodeado por toda uma crescente urbanização ocorrida num presente originado pelas memórias do passado.

O Bairro Próspera deixou de ser um dos bairros periféricos para se tornar um dos sub-centros da cidade de Criciúma. Um Bairro que teve sua origem a partir da fundação da vila de operários de uma mineradora localizada na região. Com o passar dos anos e com a urbanização da cidade de Criciúma, a atividade mineradora deixou de ser a principal fonte de renda das famílias. A mineração decaiu, restando apenas as memórias e heranças arquitetônicas, dentre elas: o edifício do setor administrativo da carbonífera Próspera, a Igreja Nossa Senhora da

Salete, a “chaminé” monumento característico do bairro, algumas residências de antigos mineiros e o Estádio Mário Balsini, objeto de estudo deste trabalho.

Um dos principais problemas do Estádio Mário Balsini, hoje, é a falta de uso e infraestrutura precária. O clube encerrou suas atividades voltadas ao futebol profissional no ano de 2010, e por ser um edifício monofuncional, o Estádio não abre mais as portas para a comunidade. O clube fundado no ano de 1946 é o único clube originado no período da mineração e que se mantém ativo até hoje, porém, apenas com trabalhos voltados para as categorias de base.

Hoje o principal problema do Estádio, onde por muitos anos era local de encontro da comunidade prosperana apaixonada pelo time que os representava, é a falta de atividades voltadas ao público, tornando um local “sem vida”, acarretando na degradação do patrimônio. Por ser um estádio sem uso, poderia, este, proporcionar à comunidade um novo espaço de confraternização e lazer através do esporte, influenciando no desenvolvimento sócio e econômico da região?

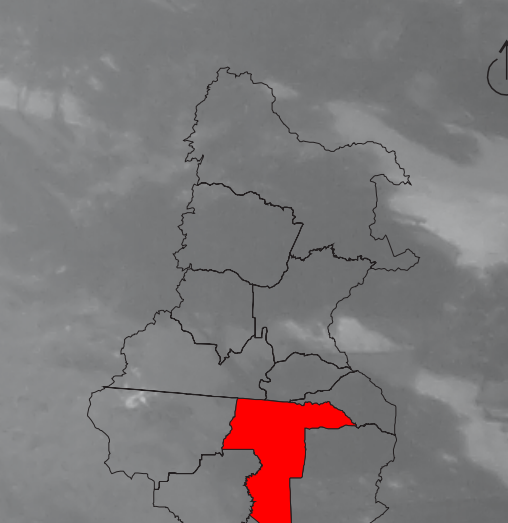
Este trabalho vem com a proposta de reformar e revitalizar o Estádio Mário Blasini, trazendo consigo o resgate de sua memória e identidade local através do futebol como elemento idealizador, proporcionando atividades comunitárias e de lazer para a comunidade do bairro Próspera, atividades estas que se perderam no tempo na medida em que o bairro vai se transformando.



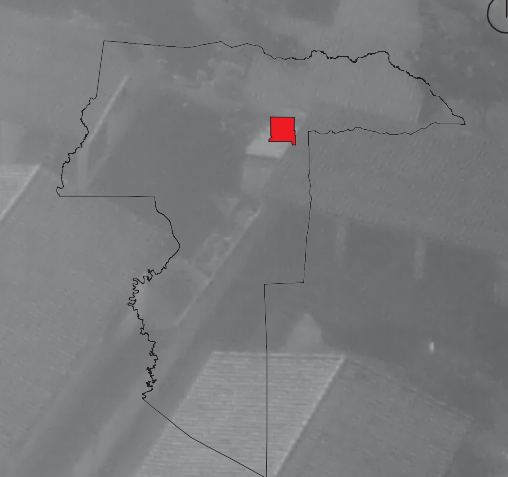
Santa Catarina



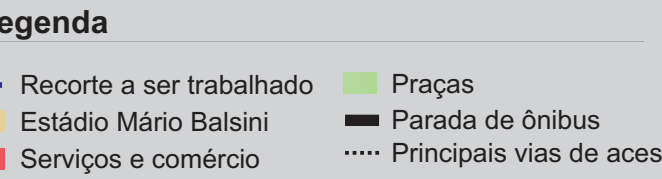
Região ANREC



Criciúma



Bairro Próspera



### RECORTE DE INTERVENÇÃO



O recorte de intervenção consiste na área onde hoje se encontra o Estádio Mário Balsini, bairro Próspera, integrando a Praça Lucas Orlando Cruz com o seu espaço, contribuindo com a proposta de multifuncionalidade do equipamento.

Com a integração da praça ao estádio, proporcionará ao equipamento uma nova área de lazer e estar para a região, contribuindo com o desenvolvimento da área e permitindo o encontro das massas neste espaço, pois além de um estádio de futebol, o novo Estádio Mário Balsini vem com a proposta de promover atividades além dos dias de jogos, trazendo a comunidade para o seu espaço.

